



RDN 310/410

BISTABLES RELAIS BISTABLE RELAY



FUNKTION

eigensicheres Relais mit galvanischer Trennung für Schalter oder Näherungssensoren

ELEKTRISCHE DATEN

Anzahl Kanäle	
RDN310	1
RDN410	2
Eingänge pro Kanal	2
Versorgung	230 VAC ± 10% (48 bis 62 Hz) 110 VAC ± 10% (48 bis 62 Hz) 24 bis 48 VDC ± 10% (bitte angeben !)
frontseitige grüne Betriebsanzeige (LED)	
Leistungsaufnahme	≤ 4.5 VA bzw. 1.6 W
Eingang (vom Ex-Bereich)	spannungsfreier Schaltkontakt oder 2-Draht-Näherungsschalter nach NAMUR
Ausgang (zum sicheren Bereich)	Schalterausgang 250 V, 5 A, 100 VA max 1 Wechsler/Kanal Reaktionszeit ≤ 20 ms Frequenz 10 Hz max frontseitig rote LED ON bei aktiviertem Ausgang
Galvanische Trennung zwischen	Eingang/Ausgang/Versorgung 2500 VAC 50 HZ

MECHANISCHE DATEN

Installation	im sicheren Bereich
Gehäuse	Kunststoff ABS
Gewicht	200 g
Lagertemperatur	-25 bis 70 °C
Arbeitstemperatur	-10 bis 60 °C
rel. Feuchte	5 à 95% ohne Betauung
Anschluss	steckbare Käfigzugfederklemmen

ZERTIFIKATE

EMV	EN 61326 & CEI 61000-6-2
Kleinspannungsver.	CEI 1010-1 Kategorie II (Überspg.)
Eigensicherheit	EN 60079-11 (2007) / EN 61241-11 (2006) [Ex ia] I oder [Ex ia] IIC oder [Ex ia] IIB [Ex iaD] I oder [Ex iaD] IIC oder [Ex iaD] IIB
LCIE N°	02 ATEX 6104X
Klassifikation ATEX	CE 0081 II (1) G/D

FUNCTION

Intrinsically Safe galvanic isolated bistable relay for voltage free switch or proximity sensor.

ELECTRICAL DATA

Number of channels	
RDN310	1
RDN410	2
Number of input by channel	2
Power supply	230 Vac ± 10% (48 to 62 Hz) 110 Vac ± 10% (48 to 62 Hz) 24 to 48 Vdc ± 10% (to be specified when ordering)
Front face green LED ON when energized.	
Consumption	≤ 4.5 VA or 1.6 W
Input signal (from hazardous area)	Voltage free switch or 2 wires proximity sensor (NAMUR standard)
Output signal (to safe area)	Switch output 250 V, 5 A, 100 VA max 1 SPDT / channel Response time ≤ 20 ms Frequencies max 10 Hz max Front face red LED ON when output associated relay energized
Galvanic isolation between	Input/Output/Supply 2500 Vac 50 Hz

MECHANICAL DATA

Installation	In safe area
Housing	ABS case
Weight	200 g
Storage temperature	-25 to 70 °C
Operating temperature	-10 to 60 °C
Relative humidity	5 to 95% without condensing
Connection	by plug-in cage clamp terminals

CERTIFICATIONS

EMC	EN 61326 & IEC 61000-6-2
Low Voltage Directive	IEC 1010-1 Category II (overvoltage)
Intrinsic Safety	EN 60079-11 (2007) / EN 61241-11 (2006) [Ex ia] I or [Ex ia] IIC or [Ex ia] IIB [Ex iaD] I or [Ex iaD] IIC or [Ex iaD] IIB
Certified through LCIE N°	02 ATEX 6104X
ATEX Classification	CE 0081 II (1) G/D

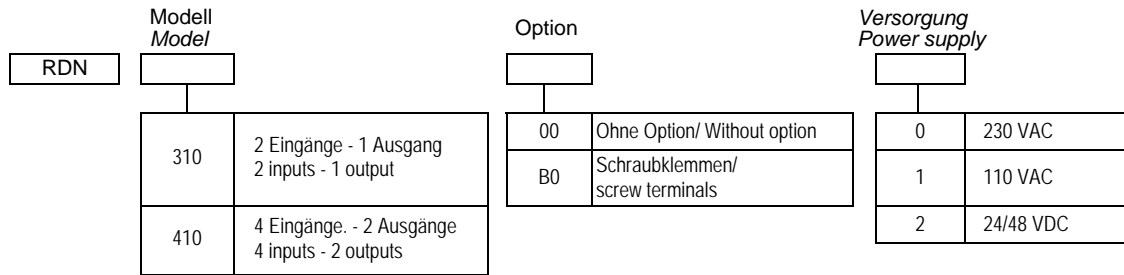
SICHERHEITSTECHNISCHE DATEN / SAFETY PARAMETERS

Modell / Models		
RDN310* / RDN410*		
Spannung U ₀ (V)	8.6	Voltage U ₀ (V)
Strom I ₀ (mA)	9	Current I ₀ (mA)
Leistung P ₀ (W)	0.019	Power P ₀ (W)
Ext. Kapazität Gruppe IIC (nF)	6200	External capacity, group IIC (nF)
Ext. Induktivität Gruppe IIC (mH)	350	External inductance, group IIC (mH)
Ext. Kapazität Gruppe IIB (nF)	55000	External capacity, group IIB (nF)
Ext. Induktivität Gruppe IIB (mH)	1000	External inductance, group IIB (mH)

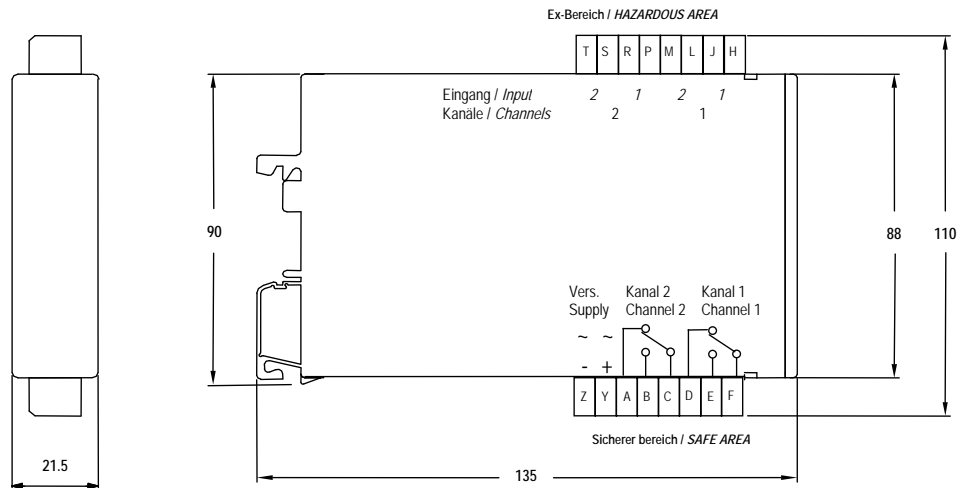
* zwischen Klemmen HJ, LM, PR et ST
* between terminals HJ, LM, PR and ST

FC-RDNBIST-DEEN-21-12-2007
Subject to modifications due to technical advances / Soucieux d'améliorer nos produits, nous nous réservons le droit de réviser sans préavis les caractéristiques de nos produits

BESTELLBEZEICHNUNG / CODIFICATION

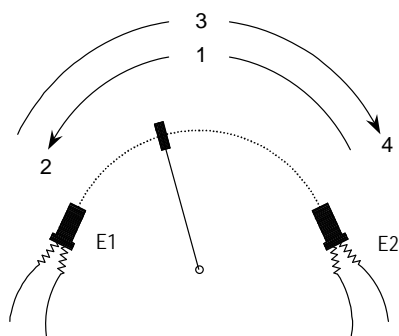


ABMESSUNGEN / DIMENSIONS (MM)



ANSCHLUSS / WIRING

Näherungsschalter PROXIMITY SWITCH CONTROL



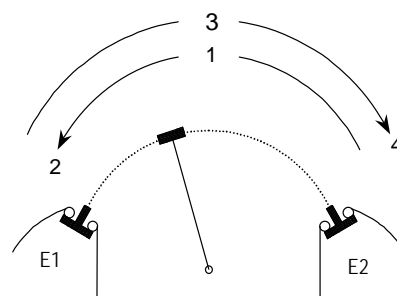
Beispiel

E1 : geöffneter Ventilsensoren / opened valve detector
E2 : bedämpfter Ventilsensoren / closed valve detector

POSITION

- 1 Ausgangsrelais aus (Ventil öffnet)
- 2 Ausgangsrelais aktiv (Ventil offen)
- 3 Ausgangsrelais aktiv (Ventil schließt)
- 4 Ausgangsrelais aus (Ventil geschlossen)

Öffner-Kontakte NORMALLY CLOSED SWITCH CONTROL



FLAG IN POSITION

- 1 output relay off (opening of the valve)
- 2 output relay on (valve open)
- 3 output relay on (closing of the valve)
- 4 output relay off (valve closed)